

FICHA TÉCNICA

COLECCIÓN OCEAN - ATLANTIC



Código Zedra: OAT150S

Medidas			Material	Color	Componentes			
Ancho	Alto	Prof.	Orastone	Blanco	Tapón	Patas	Desagüe	Anti rebalse
150 cm	71 cm	78 cm			Pop-up Orastone	No incluye	Incluye desagüe con sifón	No

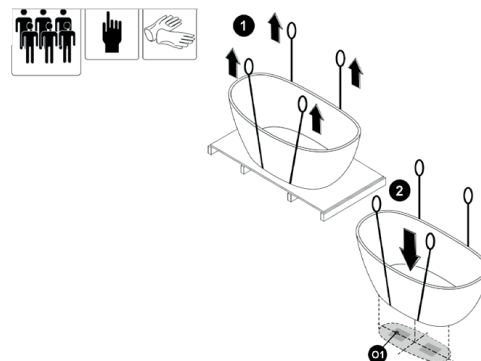


Garantía: 1 año.

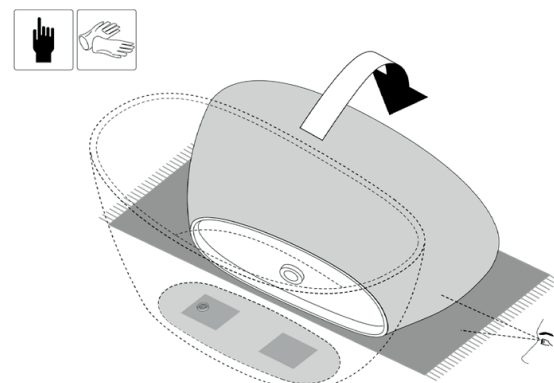
Las imágenes son a modo de referencia; las medidas exactas figuran en la ficha técnica y pueden variar ligeramente en los productos finales.

1 - Colocar la bañera en la posición de instalación prevista.

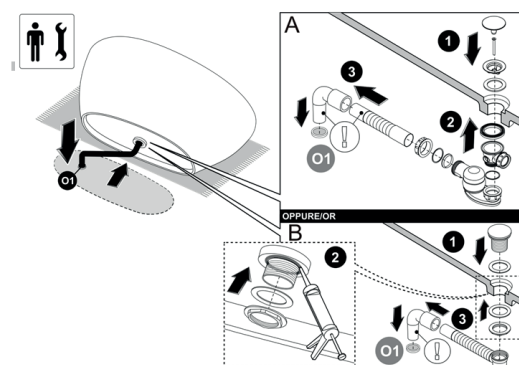
Nota: Al desembalar la bañera, manipular con cuidado y sin movimientos bruscos.



2 - Apoyar la bañera sobre un material suave para amortiguar cualquier impacto o daño al rotarla.

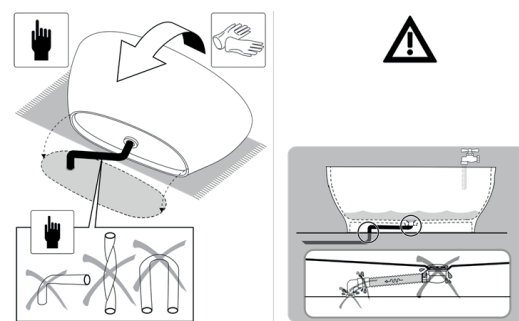


3 - Instalar el drenaje y la tubería según el diagrama proporcionado.



4 - Asegurar que las tuberías estén conectadas correctamente sin fugas de agua, luego insertar la manguera de drenaje en el desagüe del piso.

Nota: Después de la instalación, es necesario llenar la bañera con una pequeña cantidad de agua para realizar pruebas y comprobar posibles fugas en las tuberías.



5 - Mover la bañera a la posición correcta y finalizar la instalación.

LIMPIEZA Y MANTENIMIENTO

Orastone es un compuesto mineral innovador y versátil de apariencia suave y continua que se asemeja a la piedra natural.

Estas instrucciones proporcionan las respuestas sobre cómo utilizar y mantener Solid Surface. Al igual que todos los materiales decorativos, Solid Surface responde mejor con una serie de cuidados.

MANCHAS COMUNES	PROCEDIMIENTOS
Para la limpieza cotidiana.	A, B, C
Grasas y residuos de aceite.	A, B, C, D, I
Cal de agua dura, jabón y minerales.	A, B, F, I
Arañazo superficial, quemaduras de cigarrillo, tinta, marcador.	A, B, C, E, I
Sangre, perfume.	A, B, C, D, E, I
Manchas de esmalte de uña.	A, B, C, G, I
Yodo, hongos.	A, B, C, E, I
Hierro u oxidación.	A, B, C, H, I

MÉTODOS DE LIMPIEZA*
<p>A. Eliminar manchas con un trapo suave.</p> <p>B. Humedecer la superficie con agua caliente y secar con un trapo suave.</p> <p>C. Aplicar una crema ligeramente abrasiva con un paño húmedo.</p> <p>D. Con una esponja de cocina, frotar la mancha con un detergente o con un producto para limpiar superficies a base de amoníaco.</p> <p>E. Con una esponja de cocina, frotar la mancha con un poco de lavandina**. Luego enjuagar con abundante agua caliente y secar con un trapo suave.</p> <p>F. Con una esponja de cocina, frotar la mancha utilizando vinagre. Luego enjuagar con abundante agua caliente y secar con un trapo suave.</p> <p>G. Con una esponja de cocina, frotar la mancha utilizando detergente sin acetona. Luego enjuagar con abundante agua caliente y secar con un trapo suave.</p> <p>H. Con una esponja de cocina, frotar la mancha utilizando un producto para limpiar metales o para eliminar oxidación. Luego enjuagar con abundante agua caliente y secar con un trapo suave.</p> <p>I. Si la mancha persiste, contactar con el servicio de atención al cliente de Zedra®.</p>

*Siempre limpiar con movimientos circulares.

**La lavandina puede dejar manchas blancas en la superficie de Solid Surface si no se enjuaga con abundante agua caliente.

MANTENER SECO

Las bañeras y bachas Orastone desarrollan una capa si en la superficie se deja secar el agua. Esta capa hará que la superficie pierda brillo. Para evitarlo es fundamental mantener las superficies de Solid Surface regularmente secas.

EVITAR OTROS DAÑOS

Aconsejamos no aplicar sustancias químicas muy fuertes como pinturas tipo esmalte, limpiadores de cocina u otros limpiadores específicos. En el caso de que este tipo de productos caigan sobre la superficie, limpiar rápidamente con agua para quitar totalmente cualquier residuo y así evitar daños permanentes.