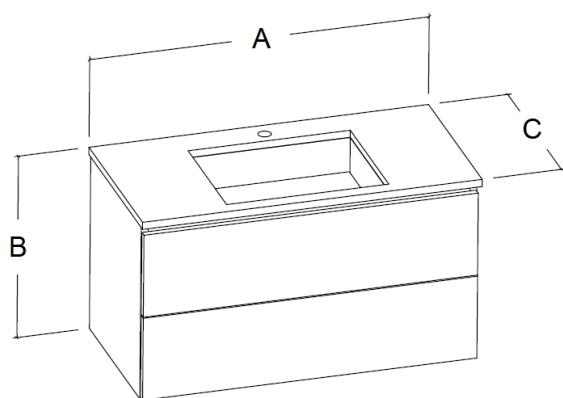


## FICHA TÉCNICA VANITORY

Se aconseja la utilización de accesorios de protección personal como gafas, zapatos con puntera reforzada y guantes durante la instalación.

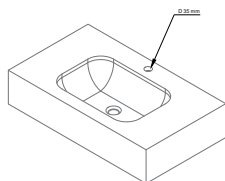
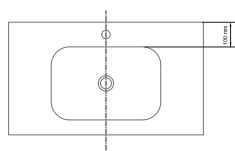
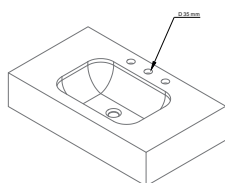
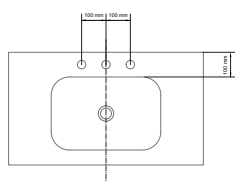


**A. Ancho total de la mesada: 600, 800, 900, 1000, 1200, 1500 mm.** (Las mesadas ORASTONE® tienen un voladizo de 5 mm en cada lado).

**B. Alto total y final del mueble desde la cara superior hasta la base del mueble** (La medida puede variar dependiendo el modelo).

**C. Profundidad: 460 mm en todos los modelos.** (Las mesadas ORASTONE® pueden tener una leve variación en mm por ser un producto artesanal. Se deja siempre un voladizo de aprox 5 mm en todo el perímetro).

Las cotas siempre se toman desde la superficie de la mesada ORASTONE® y no desde el mueble. Considerar la mesada como referencia volumétrica.



### Trafo: Agujero para grifería.

Diámetro: 35 mm

Opciones: 1 orificio / 3 orificios / Ninguno

3 orificios: Grifería doble comando

1 orificio: Grifería mono comando

Ninguno: Grifería de pared

### Ubicación:

Centrado a lo ancho de la bacha.

Centrado a 5 cm de la pared y el comienzo de la bacha.

**\*Adjunto planos en pdf para insertar en FT.**



ventas@zedra.com.ar  
zedra.com.ar

## ZEDRA

Los muebles de Zedra se entregan con tornillos, tarugos de nylon y arandelas especificados para su uso y en cantidades acordes al tamaño del mueble, de modo de asegurar una correcta instalación:

- Tornillos Fix Maderas 5 x 75 mm
- Tarugos de 8x40 mm tipo Fischer
- Arandelas planas de 1/4"

La bacha flotante del modelo L'Aquila se entrega con:

- Ménsulas internas de acero inoxidable
- Tarugos de 8x40 mm tipo Fischer
- Tornillos Fix Maderas 5.2 x 76.2 mm
- Arandelas planas de 1/4"

### Consideraciones previas a la instalación del Mueble

La medida del perforado que se realiza en la pared deberá ser al menos 10 mm más profunda que el largo del tarugo. Una vez que el tornillo atraviesa por completo al tarugo, éste tiene que seguir pasando para lograr que se pliegue (en el caso de que la pared sea de ladrillo hueco) y/o comprima (en el caso de una pared maciza) con el fin de asegurar una fijación óptima.

### Herramientas necesarias

- Nivel burbuja o láser.
- Taladro percutor.
- Mecha broca de Widia de 8 mm de diámetro.
- Mecha copa de 4,5 o 5 cm.
- Destornillador punta cruz (Philips).
- Silicona neutra.
- Cinta métrica.
- Lápiz o fibra indeleble.
- Cúter.



ventas@zedra.com.ar  
zedra.com.ar

## ZEDRA

### Modo de instalación del Mueble

1. Extrae el mueble y los accesorios de instalación de la caja.
2. Revisar que tanto el mueble como la mesada ORASTONE ® no estén golpeados o rayados. En caso afirmativo, no instalar el mueble y contactar al +54 9 11 22921960. Si es por correo electrónico escribir a ventas@zedra.com o bien comunicarse con el distribuidor.
3. Emplear una cinta métrica para llevar a cabo la medición precisa y el trazado de al menos tres (3) marcas que indiquen la altura en la que se colocará la cara superior del mueble. Esta medida determinará el uso óptimo, siendo aconsejable un rango de altura de 83 a 85 cm.
4. Apoyar la plantilla de instalación en la pared, alinear el margen superior de la hoja con las marcas realizadas en el paso 3.
5. Marcar sobre la pared los orificios indicados en la plantilla según la medida del mueble.
6. Identificar el lugar donde se encuentran instalados los conductos de agua fría y caliente. Marcar en la cara trasera del mueble para luego realizar los agujeros de acceso.
7. Realizar los orificios de la pared utilizando el taladro percutor y la mecha de Widia de 8 mm de diámetro, hasta una profundidad de aproximadamente 5 cm.
8. Insertar los tarugos de 8x40 mm tipo Fischer que se entregan con el mueble sin que sobresalgan de la pared. Recomendamos colocar silicona neutra en la perforación antes de insertar los tarugos para asegurar que la humedad del ambiente no penetre en la pared.
9. Colocar el mueble en la pared alineándolo con los tarugos instalados. Asegurar que esté perfectamente horizontal con la ayuda de un instrumento de nivel.
10. Introducir los tornillos Fix Maderas 5 x 75 mm, primero pasándolos por las arandelas y atornillar hasta que el mueble quede bien sujeto a la pared.
11. Adherir la bacha o la mesada ORASTONE ® con silicona neutra, pegándola y sellándola contra la pared.
- 12-. Sellar todas las aristas del mueble y mesada con la pared para impedir el paso de humedad o líquido.

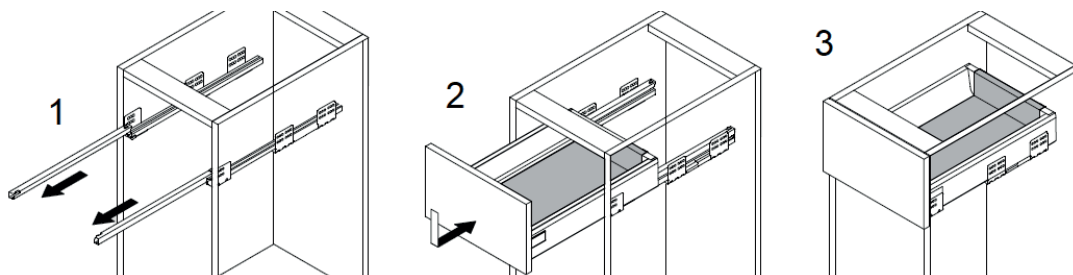


ventas@zedra.com.ar  
zedra.com.ar

## ZEDRA

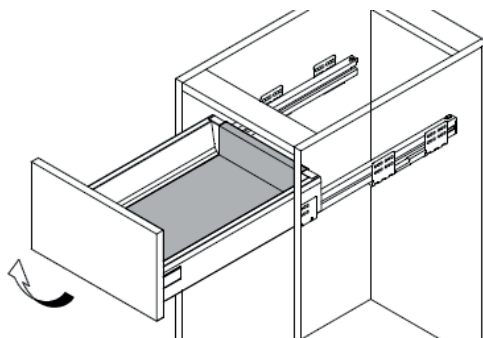
### Montaje de cajones

1. Extender por fuera ambas guías.
2. Acoplar el cajón en las guías por la parte trasera.
3. Apoyar el cajón y deslizar para verificar su correcta instalación.

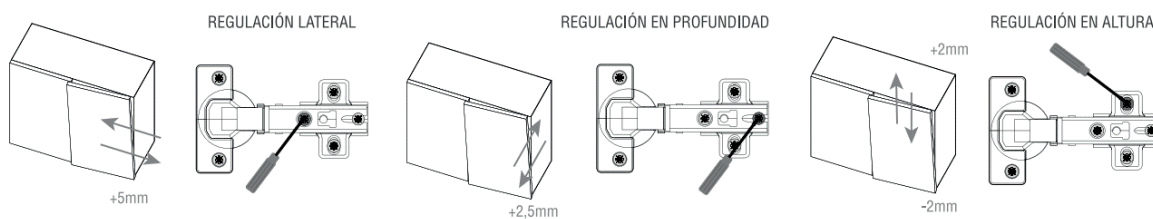


### Desmontaje de cajones

1. Abrir el cajón hasta alcanzar el límite.
2. Levantar el cajón desde el frente hacia arriba utilizando el fondo como punto pivotante para destrabar el sistema de deslizamiento (ver imagen).
3. Remover el cajón con cuidado.



Las puertas y cajones se entregan reguladas de modo que no hay necesidad de modificar la inclinación. Existe la posibilidad de que, debido a la vibración en el transporte, se desregulen mínimamente. En ese caso se recomienda seguir el instructivo detallado abajo.



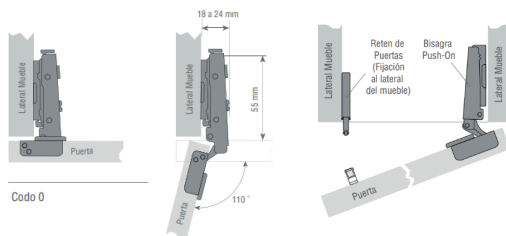


ventas@zedra.com.ar  
zedra.com.ar

## ZEDRA

### Ventajas del sistema de deslizamiento de puertas y cajones

- Sistema de cierre progresivo.
- Guías ocultas con rodamientos de rodillos.
- Extensión completa con control sincronizado.
- Capacidad de carga de hasta 35 kg.
- Montaje rápido.
- Ajuste frontal bidimensional flexible.
- Sistema de amortiguación integrado Sylent®.
- Estabilizador lateral integrado.



### Bisagras

Tanto los Muebles como los Cabinets utilizan bisagras de altas prestaciones. Su montaje es del tipo slide-on, con terminación niquelada y sistema doble acción que certifican una durabilidad superior. Se utilizan tanto bisagras con pistón hidráulico que aseguran un cierre suave y progresivo, como también bisagras push-on (expulsoras) con pulsadores de doble acción y retén, logrando que las puertas abran con apenas una suave presión sin necesidad de herrajes.

### Consideraciones previas a la instalación de Bacha Cerámica

Todas las mesadas ORASTONE® se entregan perforadas y listas para la instalación de las Bachas Cerámicas con el fin de asegurar una colocación centrada y prolija.

Si bien todos los materiales cumplen un riguroso proceso de control es posible que la variedad de superficies ORASTONE® presenten leves diferencias de tonalidades según el origen de los lotes.

### Herramientas necesarias:

Cinta métrica, nivel burbuja o láser y silicona neutra.

### Modo de instalación de la Bacha Cerámica

1. Remover la Bacha Cerámica de la caja y revisar que no presente golpes o rayaduras. En caso contrario, contactar con Zedra o el distribuidor para avanzar con los procedimientos de la garantía.
2. Colocar alrededor del/los orificios/s uno o varios aros de silicona neutra de aprox 3 mm de espesor para asegurar una buena estanqueidad luego de instalada la Bacha Cerámica.
3. Colocar la Bacha Cerámica sobre el orificio correspondiente.
4. Usar la cinta métrica para que quede centrada en la posición deseada y alineada con la grifería.
5. Una vez posicionada, presionar la Bacha Cerámica contra la superficie de la mesada ORASTONE® para crear una junta de silicona neutra continua.
6. Continuar con la instalación de la cañería de descarga correspondiente.



## ZEDRA

### 1. Limpieza y mantenimiento de Vanitorys

Con el fin de maximizar la durabilidad de nuestros productos, hemos elaborado las siguientes recomendaciones sobre cómo cuidarlos:

- Para el mantenimiento regular, ya sea diario o semanal, se recomienda utilizar un paño apenas húmedo (microfibra) con agua tibia, jabón o detergente en bajas proporciones.
- Aplicar lustramuebles en un paño suave y limpiar la superficie seca con movimientos circulares. Seguir las instrucciones del lustramuebles para obtener mejores resultados.
- En el caso de requerir una limpieza más profunda, utilizar un paño intensamente húmedo con agua caliente y detergente en bajas proporciones.
- Evitar el uso de lijas, espátulas o elementos duros que puedan lastimar la superficie de la madera.

### 2. Superficie de las mesadas ORASTONE®

Los métodos de limpieza para que la superficie de las mesadas ORASTONE® se mantenga como el primer día son los siguientes:

MANCHAS COMUNES	PROCEDIMIENTOS
Para la limpieza cotidiana.	A, B, C
Grasas y residuos de aceite.	A, B, C, D, I
Cal de agua dura, jabón y minerales.	A, B, F, I
Arañazo superficial, quemaduras de cigarrillo, tinta, marcador.	A, B, C, E, I
Sangre, perfume.	A, B, C, D, E, I
Manchas de esmalte de uña.	A, B, C, G, I
Yodo, hongos.	A, B, C, E, I
Hierro u oxidación.	A, B, C, H, I

MÉTODOS DE LIMPIEZA
<p>A. Eliminar manchas con un trapo suave.</p> <p>B. Humedecer la superficie con agua caliente y secar con un trapo suave.</p> <p>C. Aplicar una crema ligeramente abrasiva con un paño húmedo.</p> <p>D. Con una esponja de cocina, frotar la mancha con un detergente o con un producto para limpiar superficies a base de amoníaco.</p> <p>E. Con una esponja de cocina, frotar la mancha con un poco de lavandina**. Luego enjuagar con abundante agua caliente y secar con un trapo suave.</p> <p>F. Con una esponja de cocina, frotar la mancha utilizando vinagre. Luego enjuagar con abundante agua caliente y secar con un trapo suave.</p> <p>G. Con una esponja de cocina, frotar la mancha utilizando detergente sin acetona. Luego enjuagar con abundante agua caliente y secar con un trapo suave.</p> <p>H. Con una esponja de cocina, frotar la mancha utilizando un producto para limpiar metales o para eliminar oxidación. Luego enjuagar con abundante agua caliente y secar con un trapo suave.</p>



ventas@zedra.com.ar  
zedra.com.ar

## ZEDRA

Si la mancha persiste, contactar con el servicio de atención al cliente.

\* Enjuagar con abundante agua caliente para que la lavandina no deje manchas blancas en la superficie ORASTONE®.

### **Otras consideraciones ORASTONE®**

#### **MANTENER SECO**

Al dejar secar el agua sobre la superficie ORASTONE® se desarrolla una capa que hará que pierda brillo y parezca manchada e irregular. Para evitarlo es fundamental mantener regularmente seca toda el área. Los colores más oscuros suelen necesitar más atención que los colores claros.

#### **EVITAR LAS ALTAS TEMPERATURAS**

Evitar la exposición directa de la superficie ORASTONE® al calor.

Utilizar bases protectoras cuando se apoyen objetos electrónicos que generen altas temperaturas.

#### **EVITAR OTROS DAÑOS**

No aplicar sustancias químicas como pinturas tipo esmalte, limpiadores de cocina u otros limpiadores específicos. En caso de accidente, limpiar rápidamente con agua para quitar cualquier residuo.

### **3. Bachas Cerámicas**

Añadir a la solución de agua y vinagre blanco algunas gotas de detergente, mezclar y aplicar sobre la bacha con un pulverizador, frotar con una esponja no abrasiva, enjuagar con agua caliente y secar con un paño seco.